

⚠ AVERTISSEMENT : Un disque de brûlure chimique. Conservez les piles hors de la portée des enfants.

⚠ CE DISPOSITIF CONTIENT UNE PILE BOUTON AU LITHIUM. UNE PILE NEUVE OU USÉE PEUT CAUSER DES BRÛLURES INTERNES GRAVES ENTRAINANT LA MORT EN SEULEMENT 2 HEURES SI AVALEE OU ENTREE DANS LE CORPS. Toujours fixer le couvercle du compartiment des piles, et ne le retirer qu'après avoir soigneusement lu les instructions de l'utilisateur. Ne retirez les piles et les garder hors de la portée des enfants. Si vous soupçonnez que les piles ont été avalées ou entrées dans le corps, consultez immédiatement un médecin. Les piles bouton doivent être éliminées de manière appropriée, y compris hors de la portée des enfants.

Même des piles mortes peuvent provoquer des blessures.

⚠ WARNING: Chemical Burn Hazard. Keep batteries away from children.

This product contains a lithium button/coin cell battery. If a new or used lithium button/coin cell battery is swallowed or enters the body, it can cause severe internal burns and can lead to death in as little as 2 hours. Always properly secure the battery compartment. If the battery compartment does not close securely, stop using the product, remove the batteries, and keep it away from children. If you think batteries might have been swallowed or placed inside any part of the body, seek immediate medical attention. The cells shall be disposed of properly, including keeping them away from children.

Even used cells may cause injury.

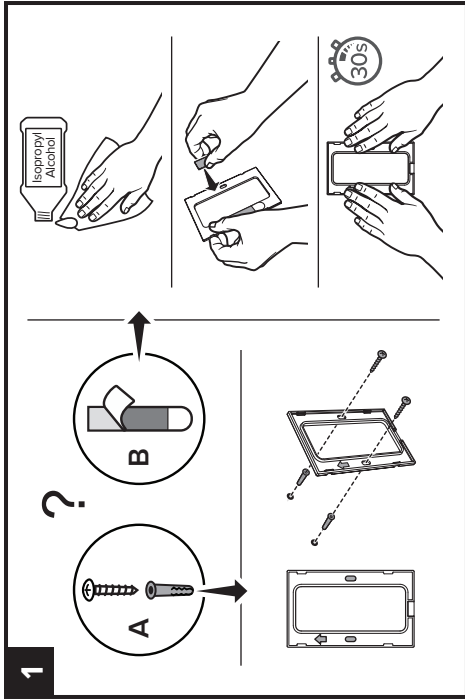
This device complies with part 15 of the FCC rules. Operation is subject to the following two conditions. (1) This device may not cause harmful interference. (2) This device must accept any interference received, including interference that may cause undesired operation.

This device complies with Industry Canada license-exempt RSS standard(s). Operation is subject to the following two conditions: (1) this device may not cause interference, and (2) this device must accept any interference, including interference that may cause undesired operation of the device.

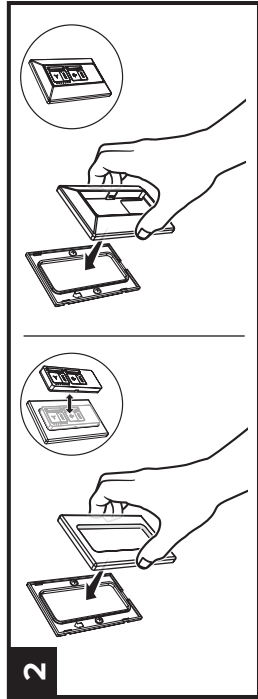
Le présent appareil est conforme aux CNR d'Industrie Canada applicables aux appareils radio exempts de licence. L'exploitation est autorisée aux deux conditions suivantes : (1) l'appareil ne doit pas produire de brouillage, et (2) l'utilisateur de l'appareil doit accepter tout brouillage radioélectrique subi, même si le brouillage est susceptible d'en compromettre le fonctionnement.



1



2



3

